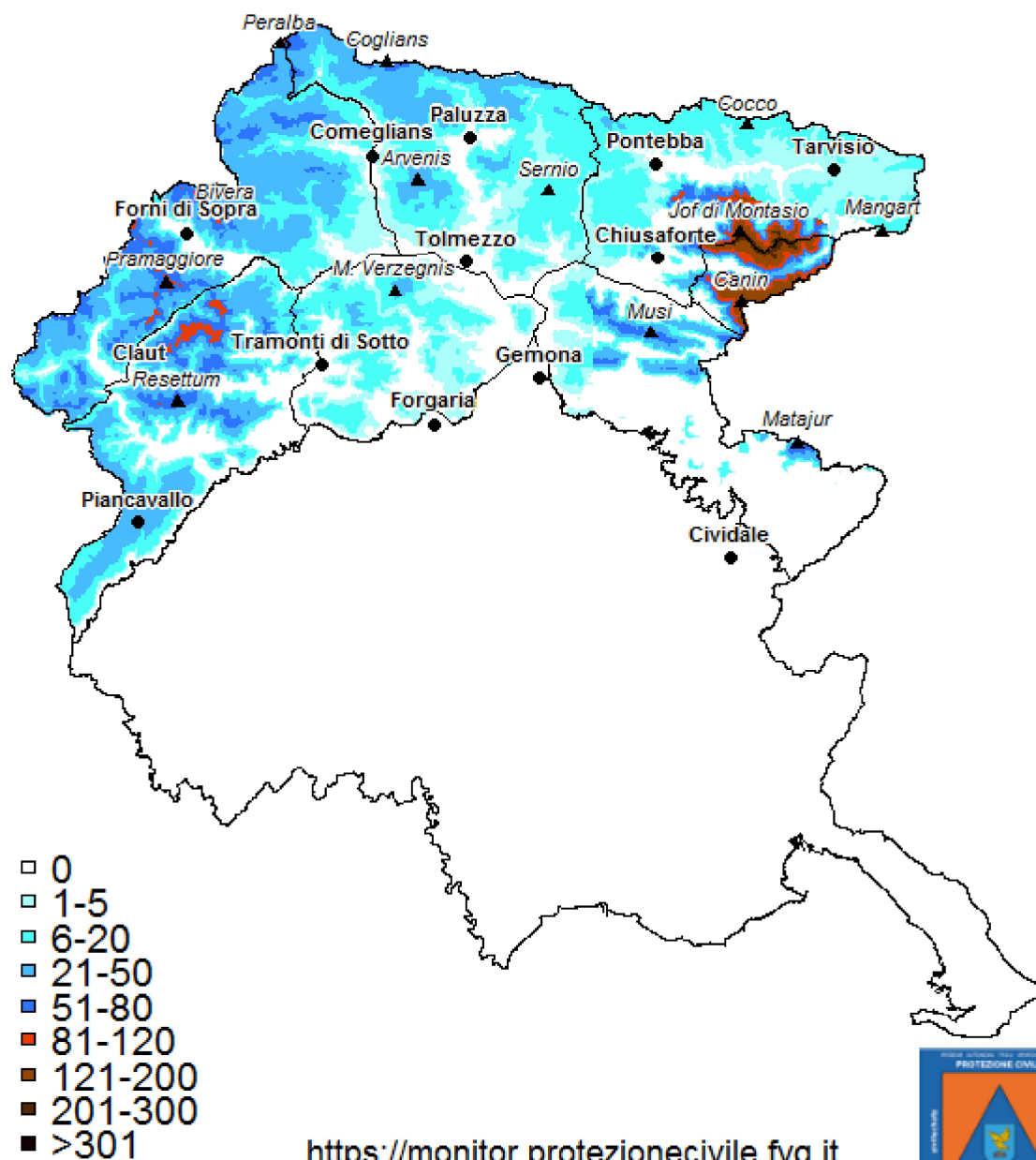


AGGIORNAMENTO BOLLETTINO NEVE E VALANGHE DELLA REGIONE FRIULI VENEZIA GIULIA

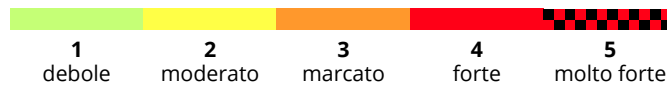
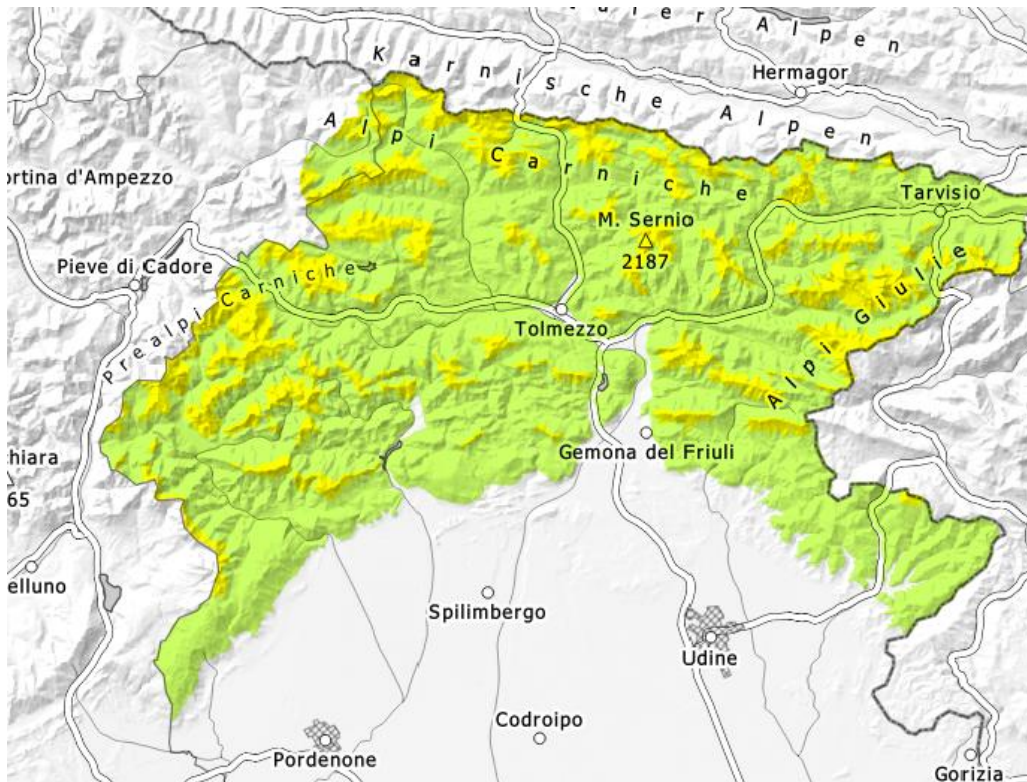
n°60 di martedì 30/04/2024

Prossimo aggiornamento 02/05/2024 entro le ore 16:00

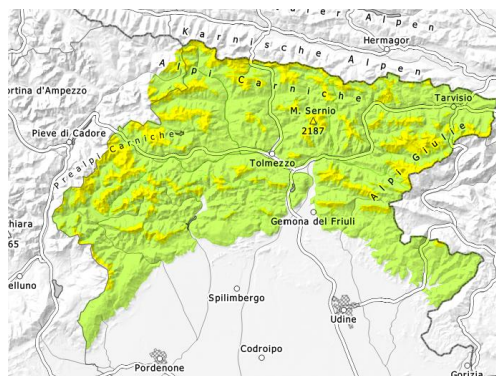
Neve al suolo -HS- ore 8:00 del 30/04/2024 : stima della distribuzione per i settori alpini [cm]



Stazione	Quota stazione (m)	Neve al suolo Hs (cm)	Neve fresca Hn (cm)	Hn3gg (cm)
Rifugio Tamai - Zoncolan	1700	20	0	0
Piancavallo	1275	11	0	0
Varmost M.te Simone	1870	12	0	0
Lival Lunc	1837	250	0	0
Tarvisio S+M	794	1	0	0



Grado Pericolo 2 - Moderato



Linea del bosco

Tendenza: Pericolo valanghe stabile →



Neve bagnata



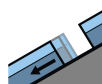
Linea del bosco



Neve ventata



2000m



Valanghe di slittamento



Linea del bosco

Con il rialzo termico, a partire dal mattino il pericolo di valanghe umide e bagnate aumenterà. Le escursioni dovrebbero iniziare e terminare molto presto.

A tutte le esposizioni, sono possibili valanghe bagnate di neve a debole coesione. I punti pericolosi si trovano soprattutto sui pendii ripidi come pure nelle zone in prossimità delle creste, nei canali e nelle conche. Inoltre sono possibili valanghe per scivolamento di neve. Soprattutto nelle regioni in cui ha nevicato abbondantemente sono possibili valanghe di medie e, a livello isolato, di grandi dimensioni. Le valanghe possono a livello isolato ancora distaccarsi con un debole sovraccarico.

Manto nevoso

Le condizioni meteo causeranno un inumidimento del manto nevoso.

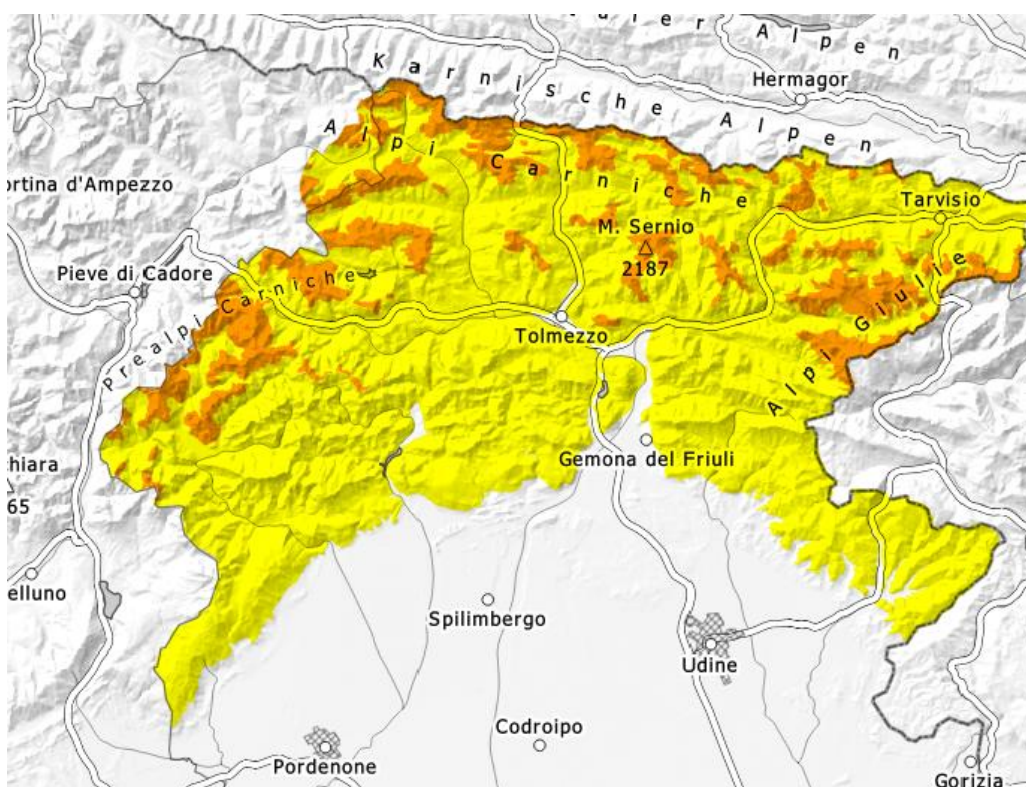
La neve ventata poggia su una crosta dura. Ciò soprattutto sui pendii ombreggiati.

All'interno del manto nevoso si trovano strati fragili.

Tendenza

Deboli precipitazioni.

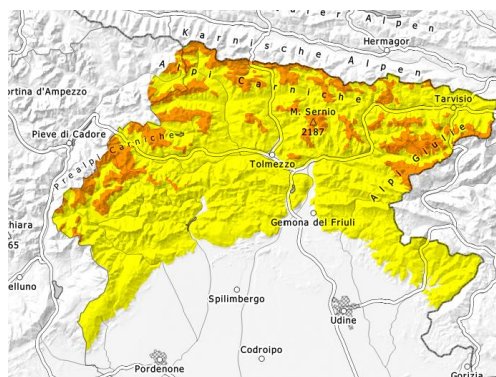




Grado Pericolo 3 - Marcato



Tendenza: Pericolo valanghe stabile →
per Venerdì il 03.05.2024



Neve fresca



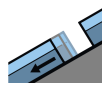
1900m



Neve bagnata



Linea del bosco



Valanghe di slittamento



Linea del bosco



Neve ventata



1900m



Neve fresca



1900m

Con le precipitazioni, il pericolo di valanghe aumenterà.
Per le escursioni, le condizioni sono sfavorevoli.

A tutte le esposizioni, sono possibili valanghe bagnate di neve a debole coesione. Inoltre sono previste valanghe per scivolamento di neve.

I punti pericolosi si trovano soprattutto sui pendii ripidi come pure nelle zone in prossimità delle creste, nei canali e nelle conche. Soprattutto nelle regioni più colpite dalle precipitazioni sono possibili valanghe di grandi dimensioni e, a livello isolato, di dimensioni molto grandi.

Le valanghe possono distaccarsi con un debole sovraccarico.

Manto nevoso

In molte regioni, cadrà neve al di sopra dei 2000 m circa. Gli accumuli di neve ventata degli ultimi giorni verranno innevati e saranno quindi difficilmente individuabili. La neve ventata poggia spesso su una crosta dura. Ciò soprattutto sui pendii ombreggiati.

Le condizioni meteo causeranno diffusamente un impregnamento del manto nevoso.

All'interno del manto nevoso si trovano strati fragili.



Tendenza

Il tempo sarà nuvoloso. Precipitazioni in molte regioni.

